

DROP&GO RESTAFVAL- EN SORTIEPUNT, HOE WERKT DAT PRECIES?

Bereid je thuis goed voor, dan verloopt het deponeren van je huishoudelijk afval vlot. Enkel voor RESTAFVAL betaal je en er is toegangscntrole. Op alle Drop&Go sorteerpunten kan je ook GLAS, PAPIER&KARTON of PMD vrij toegankelijk aanbieden. 7 dagen op 7.

1 sorteer thuis zorgvuldig je afval je hoeft geen gemeentezakken te kopen



2 kies je betaalmethode:

a. WASTEDROP APP > QR code
Zodra de APP geïnstalleerd is kan je de DROP&GO afvalpunten gebruiken en zie je ook meteen waar je terecht kan.

b. SLEUTELBADGE
Ver kies je om de DROP&GO sleutelbadge te gebruiken, dan kan je die aanvragen via de website www.depanne.be/drop-go. Zodra de sleutelbadge werd geactiveerd en gekoppeld aan je provisier rekening wordt die thuisgestuurd. Dit kan een paar weken duren voor die in je bezit is.

c. DROP&GO wegwerpbadge
Vooral voor toeristen bestemd. Te koop bij de plaatselijke supermarkt, buurtwinkel of verhuurkantoor.

3 kies je DROP&GO RESTAFVAL of SORTIEPUNT

4 deponeer je huishoudelijk afval correct in de containers

- Stap 1 > gebruik je WASTEDROP APP of scan je QR code met de DROP&GO BADGE
Stap 2 > de klep opent automatisch
Stap 3 > deponeer je afval
Stap 4 > sluit de klep handmatig

POINT DE DÉCHETS RÉSIDUELS ET DE TRI DROP&GO, COMMENT ÇA FONCTIONNE AU JUSTE ?

Vous payez uniquement pour vos déchets résiduels, il y a aussi un contrôle d'accès. Mais vous pouvez aussi déposer vos verres, papiers-cartons ou PMC aux points de tri Drop&Go librement accessibles, 7 jours sur 7.

1 triez méticuleusement vos déchets pas besoin d'acheter des sacs communaux



2 choisissez votre mode de paiement :

a. APPLI WASTEDROP > QR code
Dès que l'appli est installée, vous pouvez utiliser les points DROP&GO et rechercher des points à proximité.

b. BADGE D'ACCÈS
Vous préférez utiliser le badge d'accès DROP&GO ? Demandez-le via le site www.depanne.be/drop-go. Une fois le badge activé et lié à votre compte d'approvisionnement, il est envoyé à votre domicile. Cela peut prendre plusieurs semaines.

c. DROP&GO badge jetable
Principalement destiné aux touristes. À vendre au supermarché local, magasin local ou agence de location.

3 choisissez votre POINT DE DÉCHETS RÉSIDUELS ou de TRI DROP&GO

4 déposez correctement vos déchets ménagers dans les conteneurs

- Étape 1 > utilisez votre APPLI WASTEDROP ou scannez votre QR code avec le BADGE DROP&GO
Étape 2 > le couvercle s'ouvre automatiquement
Étape 3 > déposez vos déchets
Étape 4 > fermez le couvercle manuellement

DROP&GO RESTMÜLL- UND SORTIERPUNKT, WIE FUNKTIONIERT DAS?

Sie zahlen nur für Ihren Restmüll, es gibt auch eine Zugangskontrolle. Sie können aber an den Drop&Go Sortierpunkten auch Glas, Papier & Karton oder Wertstoffe frei zugänglich abgeben. An 7 Tagen in der Woche.

1 Sortieren Sie Ihren Abfall sorgfältig Sie brauchen keine kommunalen Müllsäcke



2 Wählen Sie die Zahlungsmethode

a. WASTEDROP APP > QR code
Sobald die APP installiert ist, können Sie die DROP&GO Abfallpunkte nutzen und sehen auch die Standorte.

b. SCHLÜSSEL-BADGE
Das DROP&GO Schlüssel-Badge können Sie über die Website www.depanne.be/drop-go anfordern. Sobald das Schlüssel-Badge aktiviert und mit Ihrem Provisionskonto verknüpft ist, wird es Ihnen zugeschickt. Dies kann einige Wochen dauern.

c. DROP&GO Einweg Badge
Hauptsächlich für Touristen bestimmt. Zum Verkauf im örtlichen Supermarkt, Gemischtwarenladen oder Vermietungsbüro.

3 Wählen Sie Ihren DROP&GO RESTMÜLL- oder SORTIERPUNKT

4 Entsorgen Sie Ihren Hausmüll korrekt in den Containern

- Schritt 1 > WASTEDROP APP nutzen oder QR-Code mit dem DROP&GO BADGE scannen
Schritt 2 > die Klappe öffnet sich automatisch
Schritt 3 > Abfall entsorgen
Schritt 4 > Klappe manuell schließen

Iedereen Fiere Ambassadeur

Wat als we er nu eens allemaal samen voor gaan om van onze kustgemeente niet alleen de mooiste, maar ook de properste, zwerfvuilarme kustgemeente te maken? De DROP&GO RESTAFVAL- EN SORTIEPUNTEN moeten hier absoluut toe bijdragen. Niemand hoeft met zijn afval te blijven zitten, je kan het immers kwijt wanneer je wil. Weg met ontsierende afvalzakken in het straatbeeld en ook meeuwen of katten vangen bot.

Kortom, iedereen ambassadeur van dit DROP&GO project om netjes huishoudelijk afval te deponeren. Zo streven we met zijn allen naar een Proper De Panne.

Tous de Fiers Ambassadeurs

Que diriez-vous de faire tous ensemble de De Panne la commune côtière la plus belle, mais aussi la plus propre ? Les points de déchets résiduels et de tri DROP&GO doivent absolument y contribuer. Chacun doit en effet pouvoir déposer ses déchets quand bon lui semble. Finis les sacs-poubelle disgracieux dans les rues et les sacs éventrés par les mouettes ou les chats.

Bref, tous ambassadeurs de ce projet DROP&GO pour déposer convenablement les déchets ménagers. Ensemble pour une De Panne propre.

Jeder Einzelne ein stolzer Botschafter

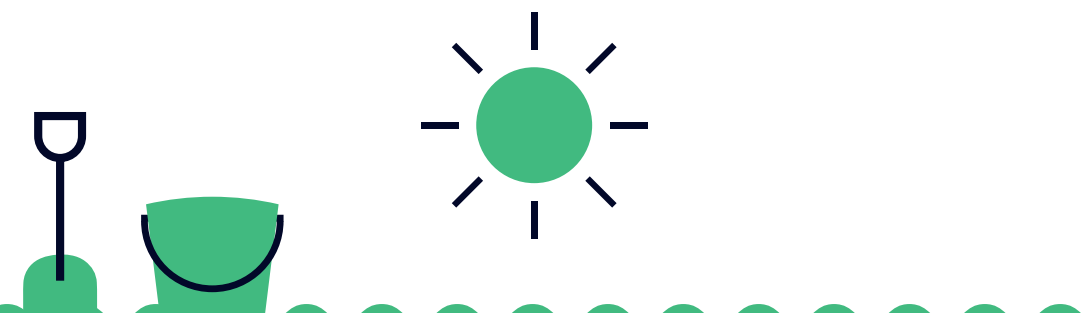
Wie wäre es, wenn wir alle zusammen unsere Küstengemeinde nicht nur zur schönsten, sondern auch zur saubersten und abfallfreiesten Küstengemeinde machen? Die DROP&GO Restmüll- und Sortierpunkten dürften dazu beitragen. Niemand bleibt mehr auf seinem Abfall sitzen, Sie können ihn entsorgen, wann Sie wollen. Schluss mit hässlichen Abfallsäcken am Straßenrand, die von Möwen und Katzen geplündert werden.

Jeder Einzelne ist also Botschafter dieses DROP&GO Projekts für die korrekte Entsorgung von Hausmüll. So bemühen wir uns gemeinsam um ein sauberes De Panne.

Everybody a Proud Ambassador

How about we all do our bit to turn our town not just into the most attractive, but also the cleanest seaside resort with very little to no street litter? The DROP&GO residual waste disposal and sorting points are a great step towards achieving this aim. No one needs to be stuck with their waste as you can now get rid of it whenever suits you best. An end to unsightly waste disposal bags in streets and roads. And the added benefit is that seagulls and cats come away empty-handed too.

In a nutshell, everybody is an ambassador of this DROP&GO project to keep the streets nice and tidy. This sees all of us do our bit working towards a Clean & Tidy De Panne.



HELPDESK
0800 78 588

week / semaine / woche
8.00 tot 12.00 u
12.30 tot 17.00 u

Meer info? / En savoir plus? / Mehr Infos / More info



DEPANNE.BE/DROP-GO

Lokaal bestuur De Panne - Zeelaan 21 - 8660 De Panne - team Omgeving - dropengo@depanne.be



Huishoudelijk Afval

Vanaf nu ook in ondergrondse containers

Déchets Ménagers

Dorénavant aussi dans des conteneurs enterrés

Hausmüll

Jetzt auch in unterirdischen Containern

Household Waste

As of now also in underground containers

Wat doe ik met mijn huishoudelijk afval?

Goed nieuws!
Huishoudelijk afval kan je vanaf nu ook vlot deponeren in de nieuwe ondergrondse containers. Dat zijn de DROP&GO RESTAFVAL- OF SORTIEPUNTEN.

Je bent 2de verblijver?

Dan heb je de keuze uit diverse mogelijkheden. Huis à huis ophaling en/of DROP&GO RESTAFVAL- OF SORTIEPUNTEN gebruiken. Vaak kan het ook een en/verhaal zijn. Heb je bijvoorbeeld onverwacht meer afval of je wil om welke reden dan ook je afval op een correcte manier meteen kwijt? Dat kan via de DROP&GO RESTAFVAL- OF SORTIEPUNTEN.

Que faire avec mes déchets ménagers ?

Bonne nouvelle !
Vous pouvez désormais aussi déposer facilement vos déchets ménagers dans les nouveaux conteneurs enterrés : les points de déchets résiduels ou de tri DROP&GO.

Vous êtes un résident secondaire ?

Vous avez alors le choix entre plusieurs possibilités. Collecte en porte-à-porte et/ou points de déchets résiduels ou de tri DROP&GO. Ces options peuvent aussi souvent être combinées. Vous avez par exemple plus de déchets que prévu ou vous voulez éliminer immédiatement et correctement vos déchets ? C'est possible via les points de déchets résiduels ou de tri DROP&GO.

Was mache ich mit meinem Hausmüll?

Gute Nachrichten!
Hausmüll können Sie jetzt auch in den neuen unterirdischen Containern entsorgen. Das sind die DROP&GO Restmüll- oder Sortierpunkte.

Sie haben hier Ihren Zweitwohnsitz?

Dann haben Sie mehrere Möglichkeiten. Abholung und/oder DROP&GO Restmüll- oder Sortierpunkte nutzen. Oft ist auch beides sinnvoll. Haben Sie z. B. unerwartet mehr Abfall oder wollen Sie aus irgendeinem Grund Ihren Abfall sofort korrekt entsorgen? Dazu dienen die DROP&GO Restmüll- oder Sortierpunkte.

How should I dispose of my household waste?

Good news!
As of now, you can also deposit your household waste in the new underground containers. These are the DROP&GO residual waste disposal or sorting points.

If you are a second home owner,

you have various options to choose from. Doorstep collections and/or use the DROP&GO residual waste disposal or sorting points. In a lot of cases, this could see us all have our cake and eating it. If you end up with more waste than expected for instance or you want to get rid of your waste the proper way, the easiest way to do it is by using the DROP&GO residual waste disposal or sorting points.

Huis à huis ophaling
conform de gekende sorteer- en ophaalregels

Collecte en porte-à-porte
conformément aux règles de tri et de collecte connues

Abholung
gemäß den bekannten Sortier- und Abholregeln

Doorstep collections
in compliance with the familiar sorting and collection rules



restafvalzak / sac de déchets résiduels / Restmüllsack / residual waste disposal bag 40 liter/litres > 1 euro
rolcontainer / conteneur à roues / Rollcontainer / wheelie bin > 0,15 euro/k

DROP&GO restafval- of sorteerpunten
als goedkoopste oplossing voor huishoudelijk afval

Points de déchets résiduels ou de tri DROP&GO
= solution la plus économique pour les déchets ménagers

DROP&GO Restmüll- oder Sortierpunkte
als günstigste Lösung für Hausmüll

DROP&GO residual waste disposal or sorting points
as the cheapest solution for household waste



NIEUW
NOUVEAU
NEU
NEW

VOOR WIE? / POUR QUI ? / FÜR WEN? / FOR WHOM?

INWONERS | 2^{DE} VERBLIJVERS
HABITANTS | RÉSIDENTS SECONDAIRES
EINWOHNER | PERSONEN MIT ZWEITWOHNSITZ
LOCAL RESIDENTS | SECOND HOME OWNERS

DROP&GO SLEUTELBADGE
BADGE D'ACCÈS
SCHLÜSSEL-BADGE
KEY BADGE



0,12 euro/kg - gewogen / au poids / gewogen / weighed

info en aanvraag badge zie depanne.be/drop-go
 info et demande de badge sur depanne.be/drop-go
 Info und Badge beantragen auf depanne.be/drop-go
 for full details and to apply for your key badge, go to depanne.be/drop-go



WASTEDROP APP DE PANNE / APPLI WASTEDROP DE PANNE

inwoners & 2^{de} verblijvers / Habitants et résidents secondaires
 Einwohner und Personen mit Zweitwohnsitz / local residents & second home owners
 0,12 euro/kg - gewogen / 0,12 euro/kg - au poids / 0,12 Euro/kg - gewogen / 0,12 euros/kg - weighed
 voor toeristen / Touristes / Für Touristen / for tourists
 2 euro/drop - vast tarief / 2 euros/dépôt - tarif forfaitaire
 2 Euro/Entsorgung - fester Tarif / 2 euros/drop - set rate



SNEL
GEMAKKELIJK

Installeer nu de **GRATIS WASTEDROPAPP** op je smartphone met de QR code of surf naar depanne.be/drop-go voor meer info.

RAPIDE
FACILE

Installez l'appli **WASTEDROP GRATUITE** sur votre smartphone avec le QR code ou surfez sur depanne.be/drop-go pour plus d'infos.

SCHNELL
LEICHT

Jetzt die **GRATIS WASTEDROP-APP** mit dem QR-Code auf Ihrem Smartphone installieren oder depanne.be/drop-go für weitere Infos besuchen.

FAST
EASY

Install the **FREE WASTEDROP app** on your smartphone now using the QR code or go to depanne.be/drop-go for further details.

TOERISTEN
TOURISTES
TOURISTEN
TOURISTS

DROP&GO BADGE

wegwerpbadge | waarde 5 euro | deponeren tot 25 kg in ≠ keren
 info en verkooppunten zie depanne.be/drop-go
 badge jetable | 5 euros | déposer jusqu'à 25 kg en plusieurs fois
 infos et points de vente sur depanne.be/drop-go
 Einweg-Badge | Wert 5 Euro | bis zu 25 kg entsorgen ≠ Male
 Infos und Verkaufsstellen siehe depanne.be/drop-go
 disposable badge | 5 euro credit | deposit up to 25 kg ≠ times
 For further details and points of sale, please go to depanne.be/drop-go



DROP NOOIT AFVAL NAAST DE CONTAINERS.

Sliuikstorten wordt bestraft. Je riskeert een GAS-boete tot 350 euro.

NE DÉPOSEZ JAMAIS DE DÉCHETS À CÔTÉ DES CONTENEURS.

Les dépôts clandestins sont passibles d'une amende SAC pouvant atteindre 350 euros.

WERFEN SIE KEINEN ABFALL NEBEN DIE CONTAINER.

Wildes Entsorgen wird bestraft. Sie riskieren ein Bußgeld von bis zu 350 Euro.

NEVER DROP OFF AND LEAVE YOUR WASTE NEXT TO THE CONTAINERS.

Fly-tipping is a criminal offence. You risk a so-called GAS (local council-issued) administrative fine of up to 350 euros.

DROP&GO RESTAFVAL EN SORTERPUNTEN | DE KORTSTE WEG OM JE HUISHOUDELIJK AFVAL TE DEPONEREN.
POINTS DE DÉCHETS RÉSIDUELS ET DE TRI DROP&GO | LE CHEMIN LE PLUS COURT POUR ÉLIMINER VOS DÉCHETS MÉNAGERS.
DROP&GO RESTMÜLL- UND SORTIERPUNKTE | DER KÜRZESTE WEG ZUR ENTSORGUNG IHRES HAUSMÜLLS.
DROP&GO RESIDUAL WASTE DISPOSAL AND SORTING POINTS | THE SHORTEST WAY TO GET RID OF YOUR HOUSEHOLD WASTE.



SLIM OP WEG NAAR HET DROP&GO RESTAFVAL OF SORTERPUNT
TROUVEZ FACILEMENT UN POINT DE DÉCHETS RÉSIDUELS OU DE TRI DROP&GO
SCHLAU UNTERWEGS ZUM DROP&GO RESTMÜLL- ODER SORTIERPUNKT.
FINDING THE DROP&GO RESIDUAL WASTE DISPOSAL OR SORTING POINT THE SMART WAY

WAAR? / OÙ ? / WO? / WHERE?

WAT? / QUOI ? / WAS? / WHAT?

DROP&GO SORTERPUNTEN / POINTS DE TRI / SORTIERPUNKTE / SORTING POINTS

- 1 Sint-Elisabethlaan
- 2 Sportlaan De Panne
- 3 Keesjesdreef
- 4 Koningsplein
- 5 Pierre Bortierplein
- 6 Frans Beerlantlaan
- 7 Kerk Adinkerke
- 8 Markt Adinkerke



RESTAFVAL / DÉCHETS RÉSIDUELS / RESTMÜLL / RESIDUAL WASTE €

GLAS / VERRES / GLAS / GLASS WASTE *

PAPIER & KARTON / PAPIERS-CARTONS / PAPIER & KARTON / PAPER & CARDBOARD *

PMD / PMC / WERTSTOFFE / PMC *

* GRATIS / GRATUIT / KOSTENLOS / FREE

DROP&GO RESTAFVAL / DÉCHETS RÉSIDUELS / RESTMÜLL / RESIDUAL WASTE

- 9 Zeilweg
- 10 Visserslaan
- 11 Kunstenaarslaan
- 12 Verhaerenlaan
- 14 Kapellelaan
- 15 Korrelaan
- 16 Dynastielaan
- 18 Belpairelaan
- 19 Schuilhavenlaan
- 20 Sloepenlaan



RESTAFVAL / DÉCHETS RÉSIDUELS / RESTMÜLL / RESIDUAL WASTE €

DROP&GO RESTAFVAL & GLAS / DÉCHETS RÉSIDUELS ET VERRES / RESTMÜLL & GLAS
RESIDUAL WASTE & GLASS WASTE

- 13 Marktlaan
- 17 H. Consciencelaan
- 21 Vuurtorenplein
- 22 Halmenstraat
- 23 Mijnstraat



REST €

GLAS / VERRES / GLAS / GLASS *

* GRATIS / GRATUIT / KOSTENLOS / FREE

Raadgepleeg regelmatig onze website voor eventuele uitbreiding van het aantal dropzones.
 Consultez régulièrement notre site pour être informé des éventuelles nouvelles zones de dépôt.
 Informieren Sie sich regelmäßig auf unserer Website über neue Entsorgungspunkte.
 Check our website on a regular basis to see how the number of drop zones has grown.